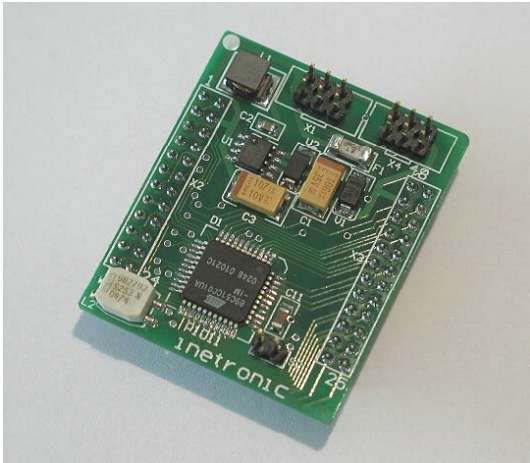


## CAN Core Modul



- Microcontroller - Board
- CAN-Schnittstelle
- RS232-Schnittstelle
- Watchdog timer
- 10Bit A/D-Wandler

### Beschreibung:

Dieses Core Modul ist ein Microcontroller-Board mit CAN Schnittstelle. Alle elektrischen Verbindungen werden über zwei Stiftreihen mit insgesamt 48 Pins hergestellt. Zusätzlich kann auf der oberen Seite der CAN Bus, die Einspeisung, die 5V Ausgangsspannung und die RS-232 Schnittstelle über zwei Stecker angeschlossen werden.

### Features / technische Details:

- Atmel Microcontroller T89C51CC01, 20 MHz Taktfrequenz
- CAN Schnittstelle kompatibel nach Standard 2.0 Rev. A & B, Baudrate bis 1 Mbit/s
- CAN Bus Abschlusswiderstand über Jumper einschaltbar
- Serielle Schnittstelle nach RS-232 C, Full duplex
- AD-Wandler 10 Bit (8 Eingänge)
- PWM Ausgänge realisierbar
- Watchdog timer
- Betriebsspannung 10..26 VDC
- DC-DC-Wandler integriert (5 VDC), kann bis zu 200mA belastet werden
- 29 freie Ports
- In-System Programming über UART

### Kontakt:

Inetronic AG  
Zollstrasse 10  
3436 Zollbrück  
[www.inetronic.ch](http://www.inetronic.ch)

Tel 034 496 54 10  
Fax 034 496 54 11  
E-Mail [info@inetronic.ch](mailto:info@inetronic.ch)