

Elektronische Last

Ausmessen von Akkus – Geräte und Schaltungen testen

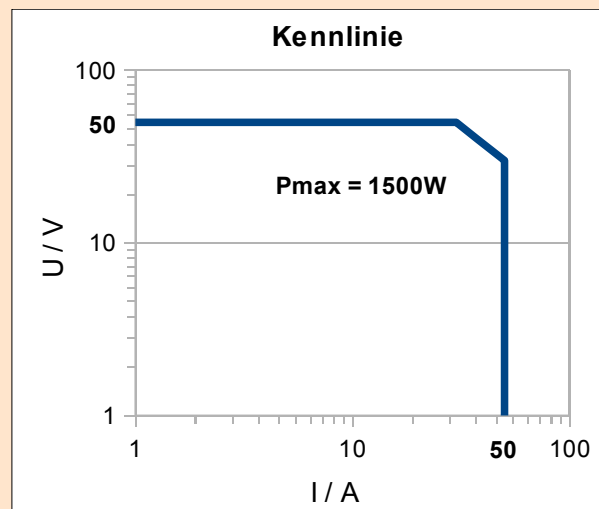
Hauptmerkmale:

- Modular aufgebaut, daher Leistung sehr gut skalierbar, 1 bis x Laststufen
- Wasserkühlung oder Luftkühlung
- Kompaktes Gerät
- Übertemperaturschutz
- Tiefentladeschutz für Akkus
- USB-Schnittstelle zum Anschliessen an einen Computer



Beispiel mit 3 Laststufen und Wasserkühlung:

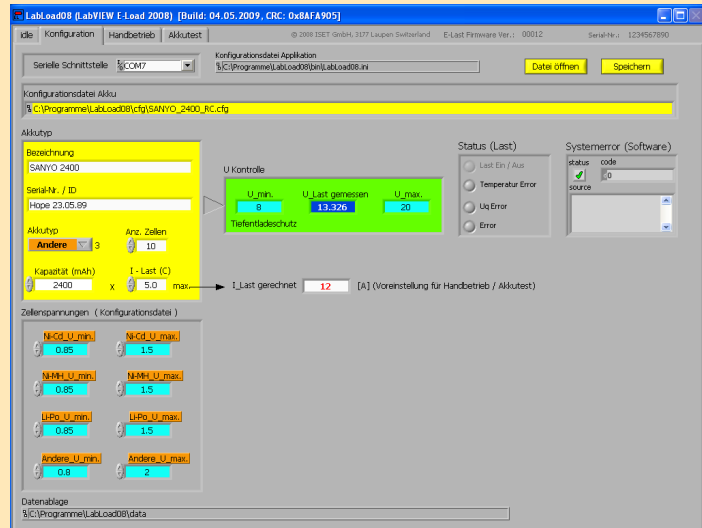
- Eingangsspannung: 3 – 50V DC
- Eingangsstrom: 0 – 50A DC
- Max. Leistung: 1500W
- Abmessungen: 250 x 175 x 210 mm



Anwendungsbeispiel: Ausmessen von Akkus mit der Software LabLoad08 von Iset GmbH

Definition Akkudaten:

- Spannungsbereich
- Kapazität
- Max. Laststrom
- Als Datei speicherbar



Akkutest starten:

- Automatischer Test
- Abschaltung bei min. Spannung oder mit Zeitlimit
- Bestimmung der Akkukapazität
- Grafische Anzeige aller relevanten Daten
- Möglichkeit zum Speichern und Drucken der Daten und der Grafik

